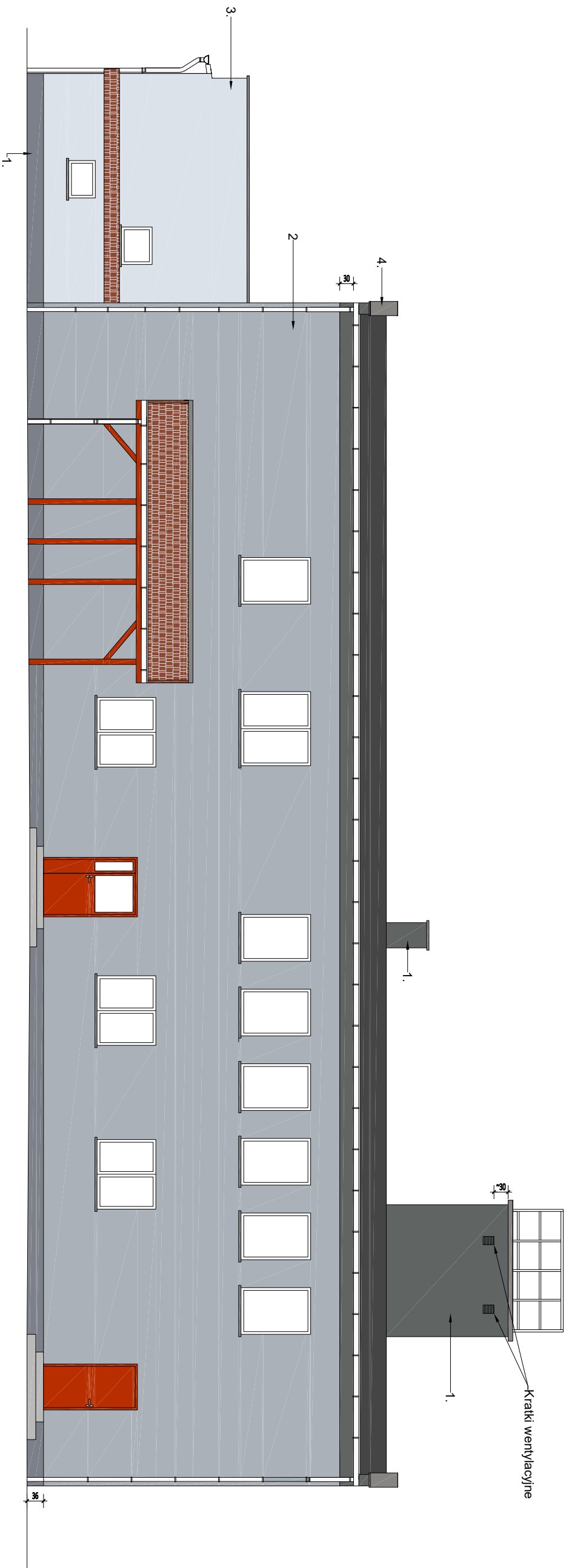


ELEWACJA WSCHODNIA  
-projekt skala 1:100



- 1 . NCS S 5005 R80B
- 2 . NCS S 3005 R80B
- 3 . NCS S 1005 R80B
4. Obróbki blacharskie parapety - RAL 9007

1. Izolacja pionowa ścian - styropian EPS 0333 Fasada  $\lambda = 0,033[W/(mK)]$
2. Obróbki blacharskie z blachy stalowej powlekanej gr. 0,5 mm RAL 9007
3. Parapety z blachy stalowej powlekanej gr. 0,7 mm RAL 9007
4. W wieży na każdej ścianie zabudować po 2 kratki wentylacyjne 18 x 27 cm ze stali nierdzewnej
5. W okna na parterze budynku zabudować kraty okienne

|                    |   |             |         |
|--------------------|---|-------------|---------|
| Temat :            | Projekt termomodernizacji i zmian kolorystyki budynku Ochotniczej Straży Pożarnej |             |         |
| Lokalizacja :      | 47-420 Siedliska ul. Leśna 1 ; nr działki nr. 361                                 |             |         |
| Inwestor:          | Gmina Kuźnia Raciborska 47-420 Kuźnia Raciborska ul. Słowackiego 4                |             |         |
| Architektura :     | tech. bud.: Józef Kwiatk  | Podpis      |         |
| Temat rysunku :    |   | Skala       | Nr rys. |
| ELEWACJA WSCHODNIA |   | 1:100       | A- 7    |
| -kolorystyka       |   | data        |         |
|                    |   | lipiec 2024 |         |